

TEST

Imię i nazwisko.....

Data.....

W każdym pytaniu zaznacz poprawną odpowiedź.

Select the correct answer in each question. / Выберите правильный ответ в каждом вопросе.

1. Prawo jazdy, polisa OC i paszport to...

- a) lustro
- b) dokumenty
- c) zajezdnia

2. Które zdanie jest poprawne?

Which sentence is correct? / Какое предложение верно?

- a) On jest nowym kierowcą.
- b) On są nowym kierowcą.
- c) On jestem nowym kierowcą.

3. Weekend to...

- a) środa + piątek
- b) poniedziałek + wtorek
- c) sobota + niedziela

4. Które zdanie jest poprawne?

Which sentence is correct? / Какое предложение верно?

- a) Ten autobus mieć klimatyzację.
- b) Ten autobus ma klimatyzację.
- c) Ten autobus mają klimatyzację.

5. Telefonować =

- a) dzwonić
- b) mieć
- c) być

6. „Zajezdnia” to:

- a) baza i duży parking dla autobusów
- b) torowisko tramwajowe
- c) wyświetlacz kierunkowy

7. Jak po polsku nazywa się kierowca tramwaju?

- a) dyspozytor
- b) planista
- c) motorniczy

8. Co to jest?

- a) lustro
- b) głośnik
- c) biletomat



9. Co to jest?

- a) peron
- b) gaśnica
- c) kosz na śmieci



10. Jakie informacje są na tym wyświetlaczu?

- a) numer linii i przystanek końcowy
- b) numer boczny i przystanek końcowy
- c) numer rejestracyjny



11. Karta drogowa to....

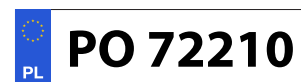
- a) umowa, kontrakt
- b) dokument, który opisuje pracę autobusu
- c) świadectwo kwalifikacji zawodowej

12. Kto robi podział służb?

- a) planista
- b) kierowca
- c) sekretarka

13. Co to jest?

- a) numer rejestracyjny
- b) numer brygady
- c) numer boczny



14. Ile jest dwa + trzy?

- a) cztery
- b) pięć
- c) siedem

15. Ile jest 14+6?

- a) dwa
- b) dwanaście
- c) dwadzieścia

16. Odzież robocza to

- a) koszula, buty, bluza, spodnie
- b) odbijak, lustro, głośnik, gaśnica
- c) opona, pantograf, torowisko

17. Jakie kolory mają światła na sygnalizatorze?

- a) czarny, zielony, żółty
- b) czerwony, niebieski, żółty
- c) czerwony, pomarańczowy, zielony



18. Co to jest za linia?

- a) sto osiemnaście
- b) sto osiemdziesiąt dwa
- c) sto dwadzieścia osiem.



19. Dla kogo jest zarezerwowane to miejsce?

- a) dla kierowcy
- b) dla kobiety w ciąży
- c) dla osoby z niepełnosprawnością



20. Dla kogo jest zarezerwowane to miejsce?

- a) dla studenta
- b) dla osoby starszej
- c) dla rodzica z dzieckiem



21. Wiata to...

- a) przystanek
- b) autobus
- c) pasażer

22. Która jest godzina?

- a) siedemnasta
- b) siedemnaście
- c) siódma



23. Jak to się nazywa po polsku?

- a) przejście dla pieszych
- b) kapeć
- c) autobus szkoleniowy



24. Co to jest?

- a) wycieraczka
- b) przycisk otwierania drzwi
- c) felga

